

La solution logicielle de nouvelle
génération pour l'ingénierie
acoustique et vibratoire

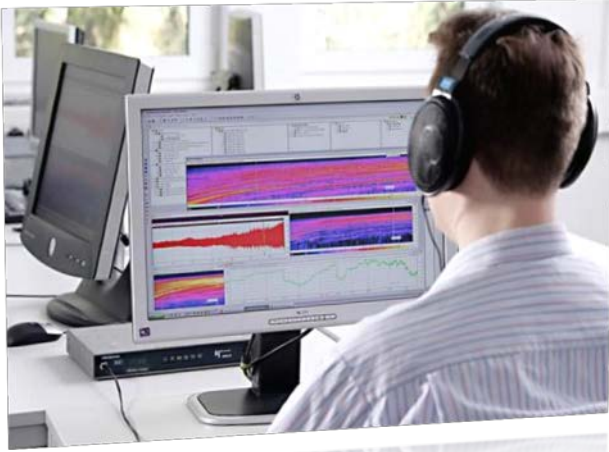


ArtemiS SUITE



ArtemiS SUITE est une application logicielle multifonction qui vous aide de manière efficace et complète dans tous les domaines de l'analyse acoustique et des vibrations. Solution globale, ArtemiS SUITE vous fournit des outils pour l'enregistrement multivoie, la documentation simple des données, des analyses élaborées, la lecture audioconforme et la création performante de rapports. Tous les outils disponibles sont parfaitement intégrés.

Avantages



- **Écoute et analyse simultanées**
 - Identification efficace des problèmes acoustiques avec vos propres oreilles !
- **Utilisation intuitive**
 - Mesure et analyse immédiate : sans grandes connaissances préalables !
- **Flexibilité**
 - Configuration de filtres, d'analyses, d'évaluations statistiques, de diagrammes et d'exportations de données s'adaptant rapidement à vos besoins !
- **Création performante de rapports**
 - Outil intégré de création de rapports intégré vous permettant d'économiser du temps et du travail !
- **Gestion et documentation simples des données**
 - Pouvoir travailler de manière structurée et collaborer de manière réussie dépend de la possibilité de documenter et relier entre elles des informations importantes de manière transparente.

Profitez de ces avantages dans les domaines suivants :

Analyse acoustique et vibratoire dans les domaines temporel et fréquentiel, analyse-système, acquisition de données multivoie, troubleshooting, ingénierie vibro-acoustique, qualité du son.

Interface utilisateur

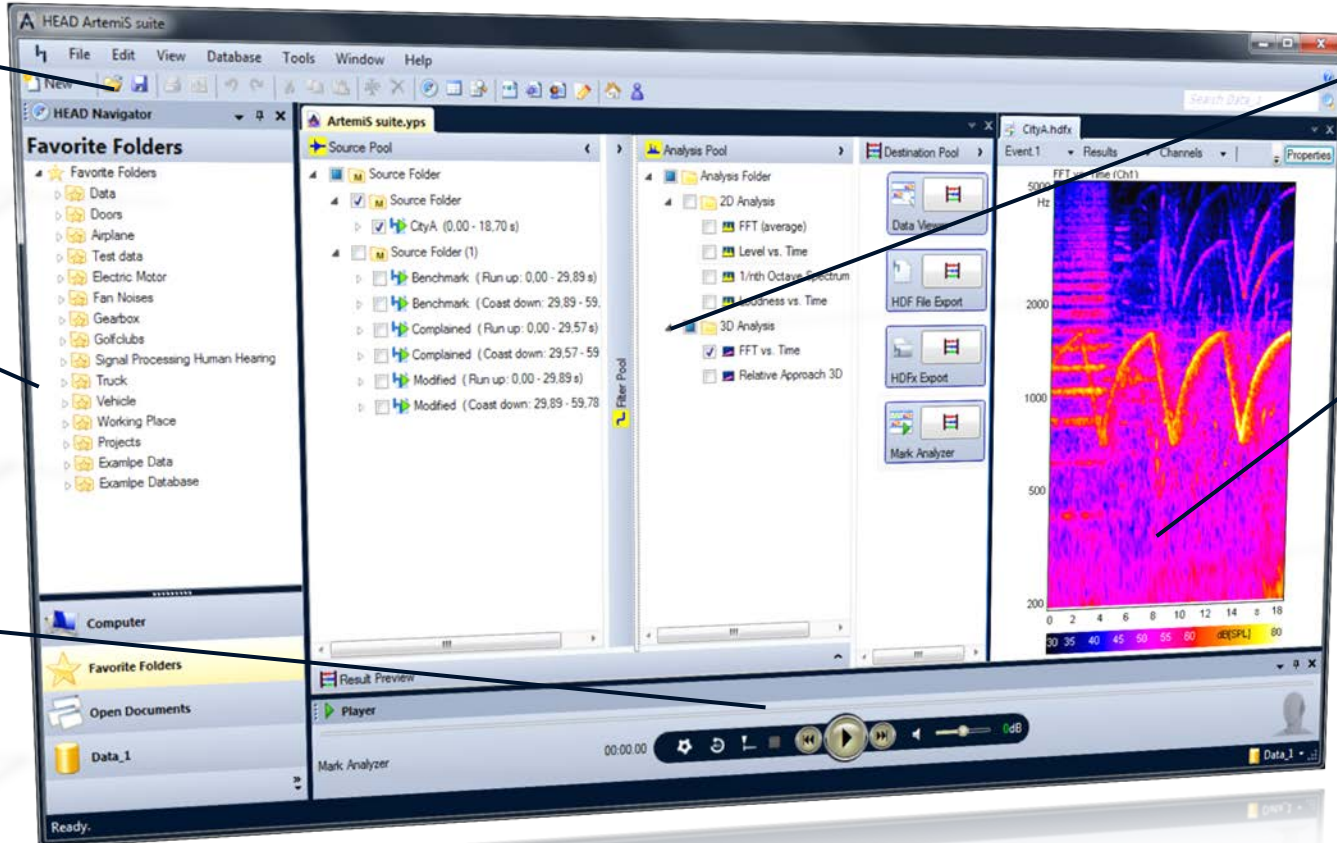
Boutons
(pour les principales fonctions)

HEAD Navigator
(affichant, par ex., dossiers favoris)

Lecteur
(pour reproduire le bruit, par ex., dans l'analyseur interactif)

Fenêtre du projet
(contenant, par ex., signaux temporels et analyses)

Analyseur interactif
(analyse acoustique interactive : voir et entendre)

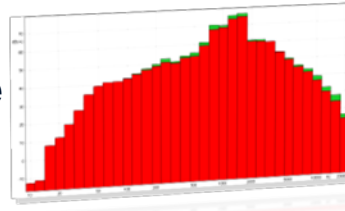


Vous pouvez organiser l'interface d'ArtemiS SUITE selon ce que vous désirez faire. L'interface représentée ci-dessus montre un exemple de dispositions de fenêtres que vous pouvez, bien entendu, adapter à vos besoins personnels et sauvegarder.

Analyses

FFT vs. temps

**Spectre de puissance
acoustique**



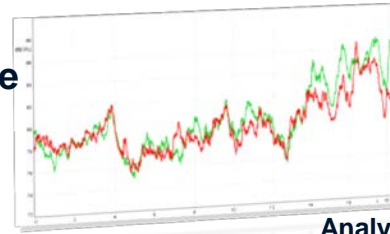
Niveau vs. temps

FFT vs. référence

Analyse d'1/nième d'octave vs. réf.

Acuité vs. temps

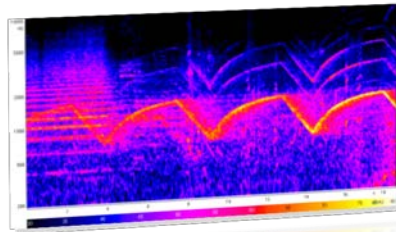
Analyse d'ordre



Sonie spécifique

**Analyse des
ondelettes**

Approche Relative



Analyse de la cohérence

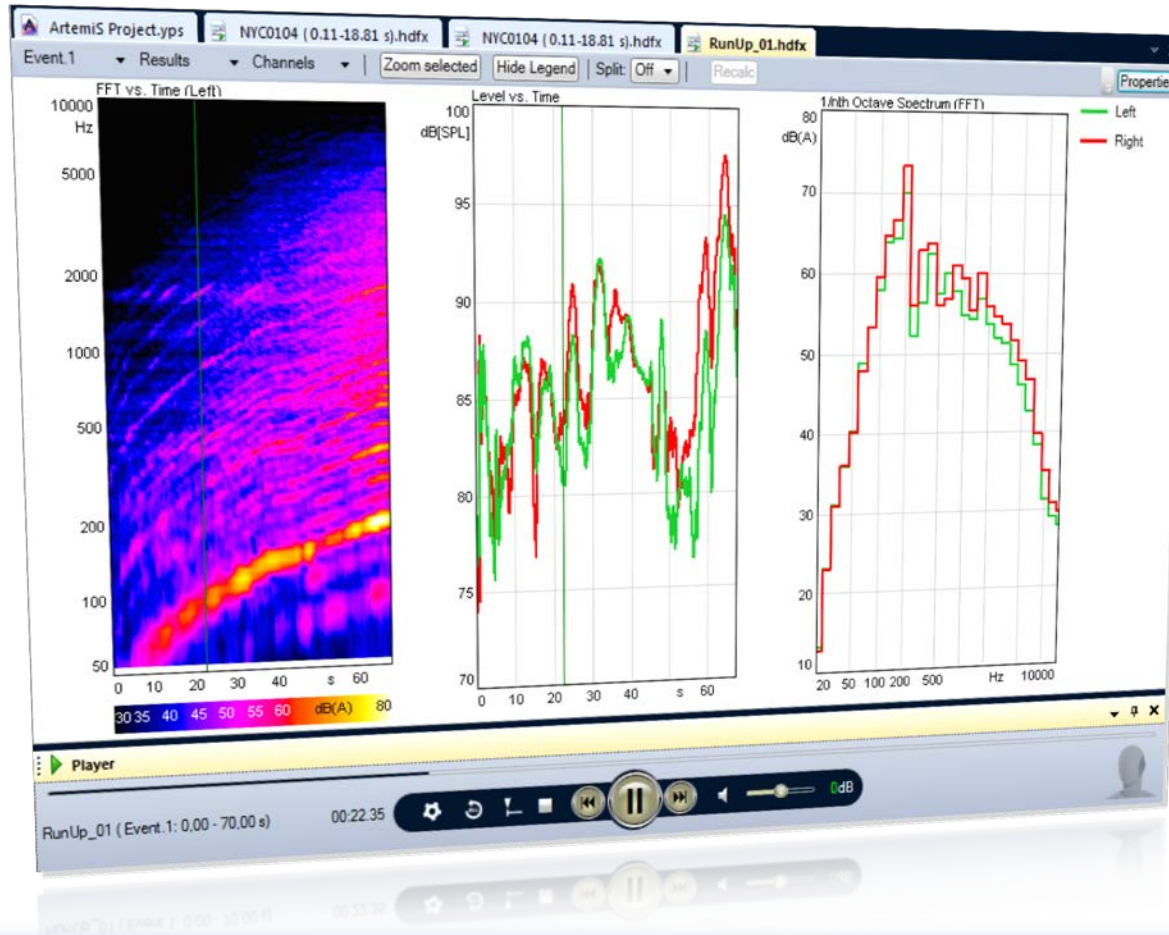
Analyse de la modulation vs. fréquence

Fonction de transfert

**... et bien
d'autres !**

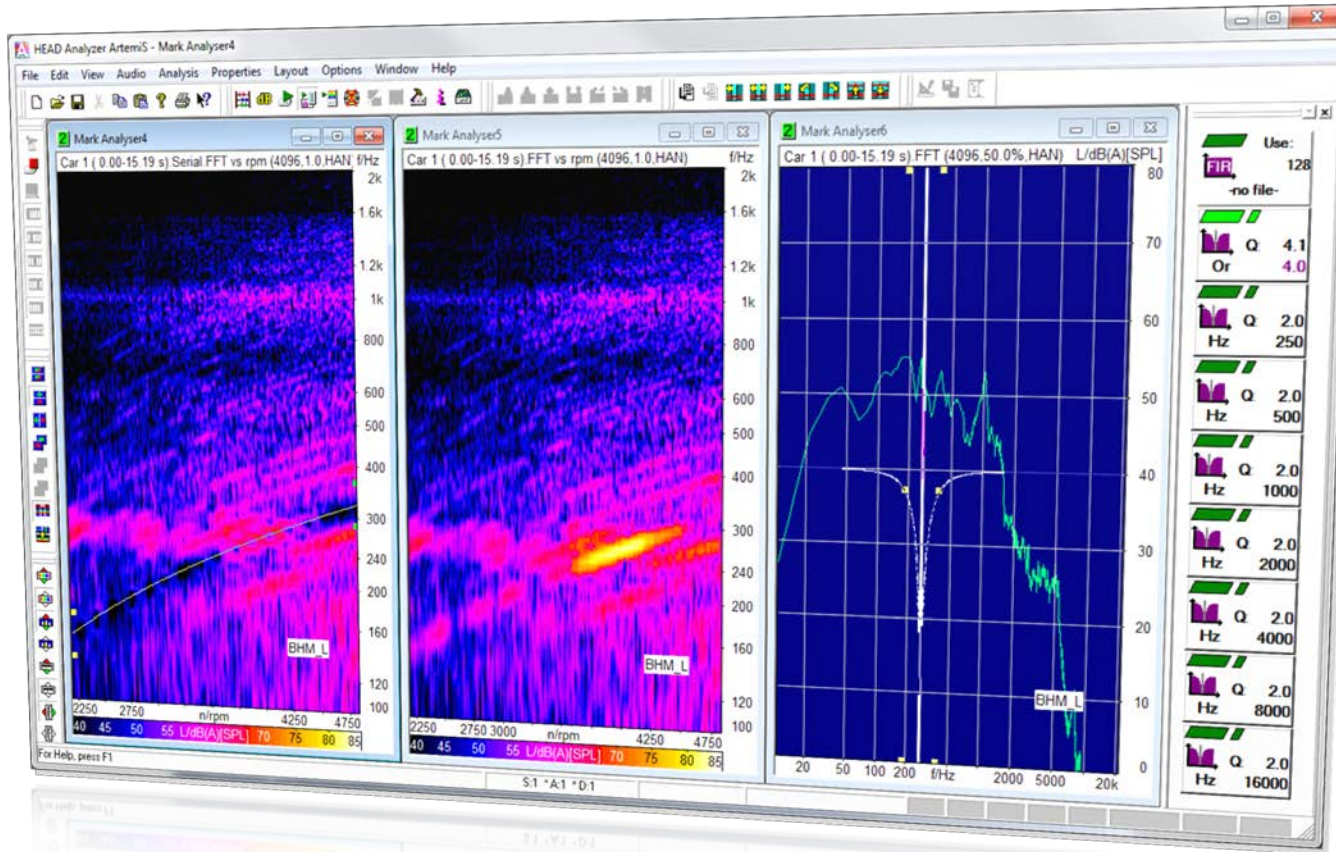
La palette des analyses disponibles dans ArtemiS SUITE et dans ArtemiS (fourni avec ArtemiS SUITE) va des méthodes normalisées connues, telles que le calcul du niveau et l'analyse de tiers d'octave, à des méthodes d'analyse uniques telles que l'« Approche Relative » et les analyses basées sur le modèle auditif, en passant par le calcul de fonctions de transfert et la détermination de paramètres psychoacoustiques.

Analyseur interactif



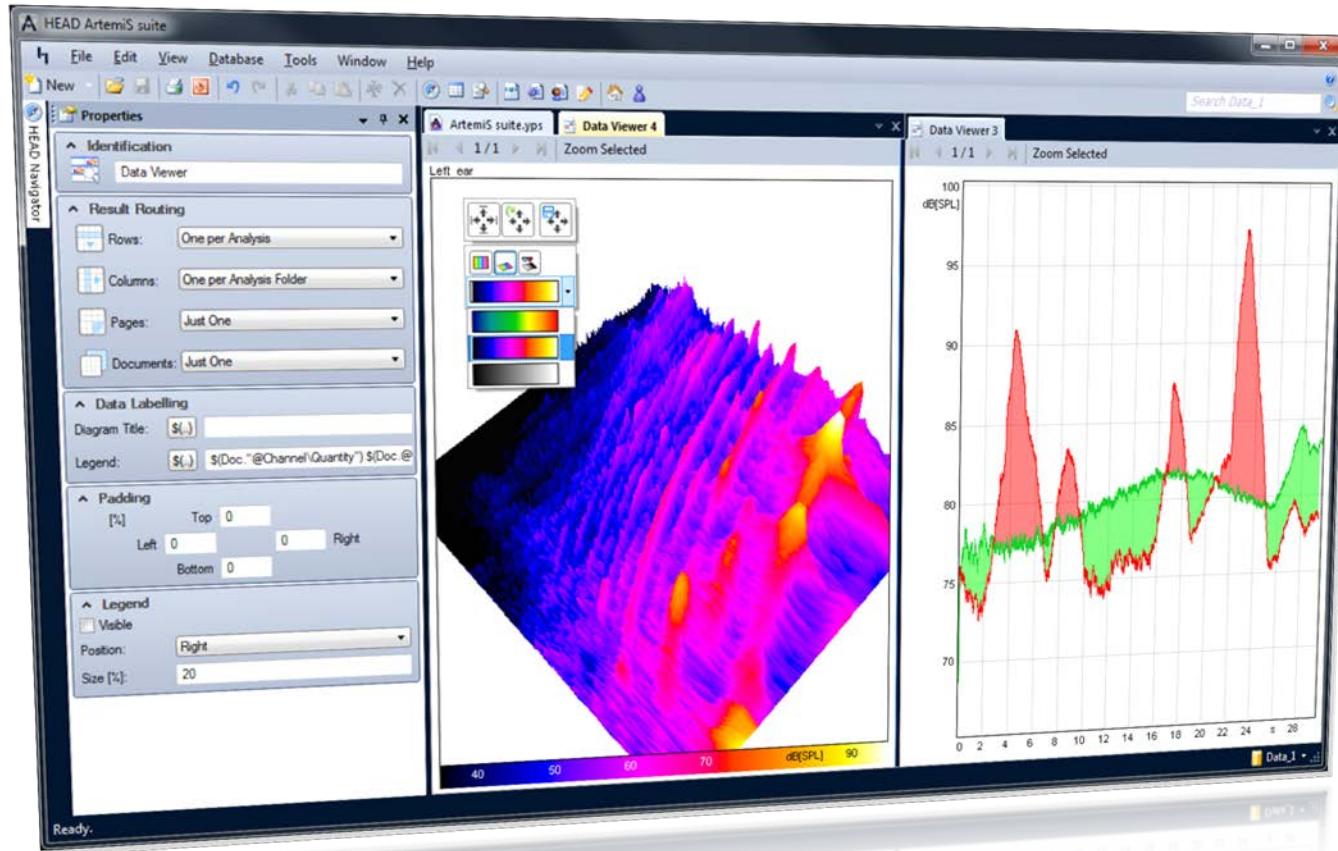
L'analyseur interactif permet l'analyse visuelle et auditive détaillée d'un fichier temporel : il vous permet de voir ce que vous entendez car le curseur de lecture indique la position de lecture actuelle dans l'analyse.

Filtres interactifs



Dans l'analyseur interactif d'ArtemiS, il est également possible de filtrer le fichier de manière interactive, ce qui vous permet de voir et d'entendre immédiatement les effets des filtres. Vous pouvez ainsi vérifier quelles sont les caractéristiques qui déterminent l'impression acoustique et prévoir les modifications susceptibles d'améliorer le son.

Possibilités de documentation



Pour que vous puissiez toujours présenter vos résultats de manière claire, ArtemiS SUITE vous fournit diverses options de représentation pour l'affichage dans la fenêtre des résultats en vous donnant le choix de diviser le diagramme, d'utiliser des échelles de couleurs et d'intégrer des couleurs entre ou au-dessus et au-dessous de certaines courbes. Une fois que tout est correctement paramétré, les résultats peuvent être exportés d'un simple clic vers un fichier PowerPoint®.

Acquisition de données



Que vous vouliez enregistrer 2 ou 200 voies, il vous suffit d'utiliser l'enregistreur HEAD Recorder. Le HEAD Recorder est facile à utiliser, programmable et fournit différents affichages en temps réel pour contrôler les signaux pendant l'enregistrement.

Gestion des données

Benchmark.hdf

Created by: HEAD acoustics
Time of Creation: Freitag, 22.Juli 2011 13:44

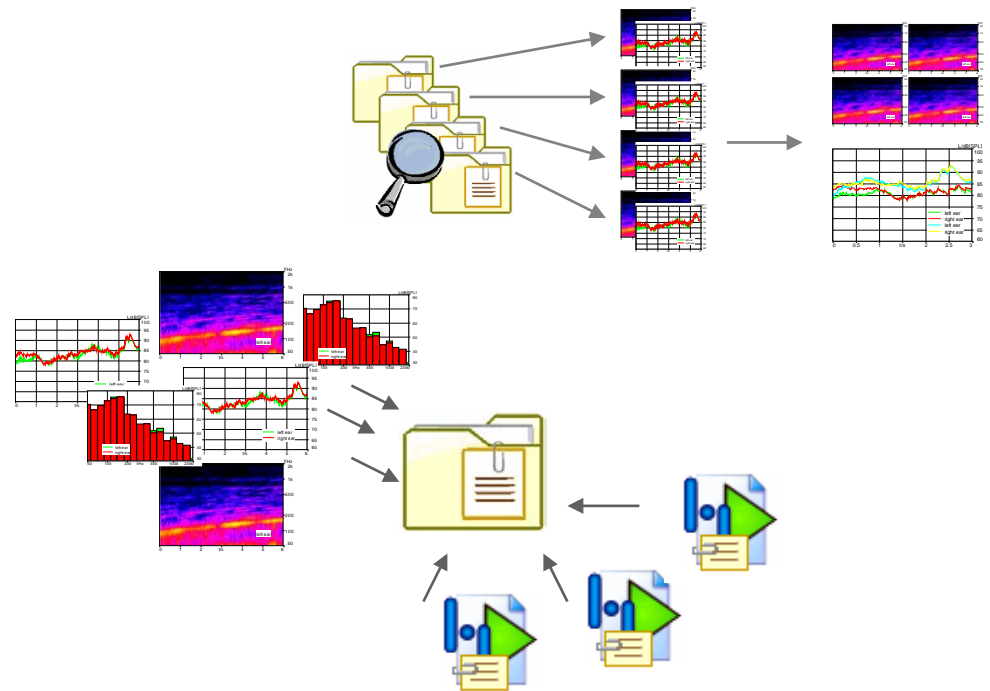
D:\Daten\ArtemiS Suite\Data\Benchmark.hdf

User Documentation

Measurement	
Date:	15.10.2010 00:00
Location:	Test Track Spain
Specifications	
In-car position:	FL
Driving condition:	Run up WOT
Gear:	3
Modification:	None
Comment:	

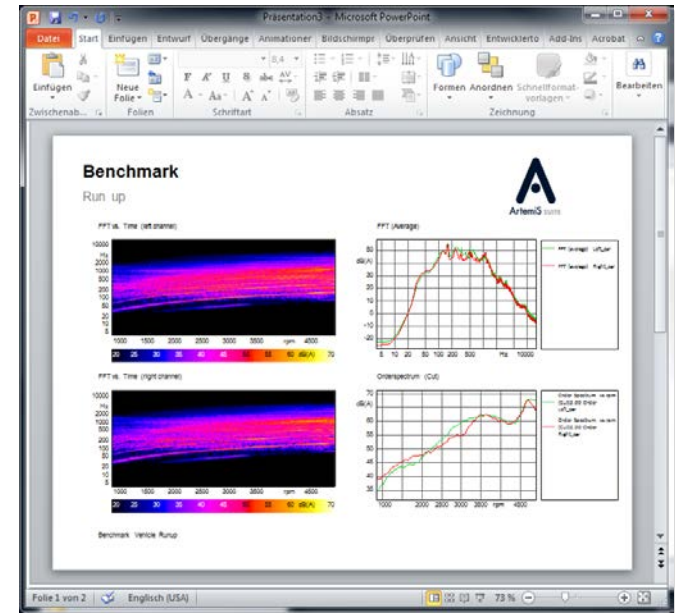
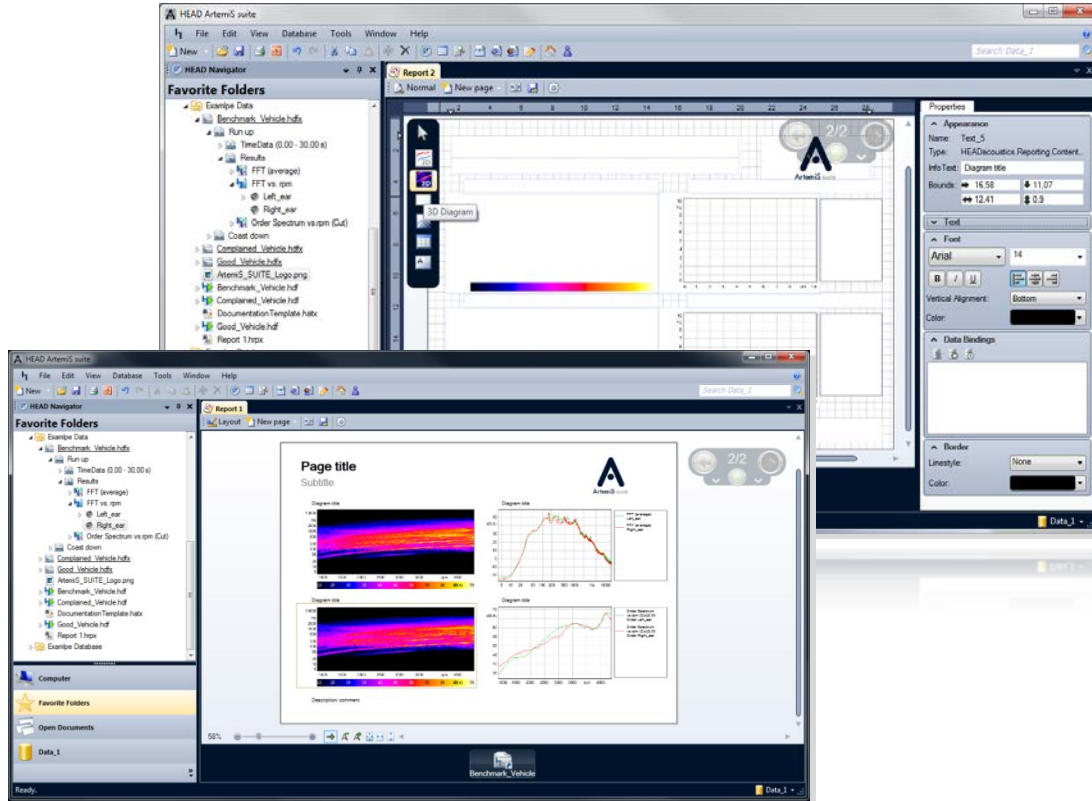
Inherent Documentation

@Datafile	Benchmark.hdf
Classification:	Timedata
Date of Recording:	19.05.2011 20:23
Local date of Recording:	19.05.2011 20:23
Title:	
Moniker:	Recording
Comment:	
Complex Data:	False
3d Data:	False
Time Data:	True
Total Bytes:	17281024
Audio Channels:	2
Pulse Channels:	1
Coded Channels:	0
@Abscissa	
Name:	Time
Title:	
Kind:	EquidistantValues
Unit:	s
Quantity:	Time
First Value:	0
Last Value:	59,776
Delta:	3,125E-05
Scans:	1912832



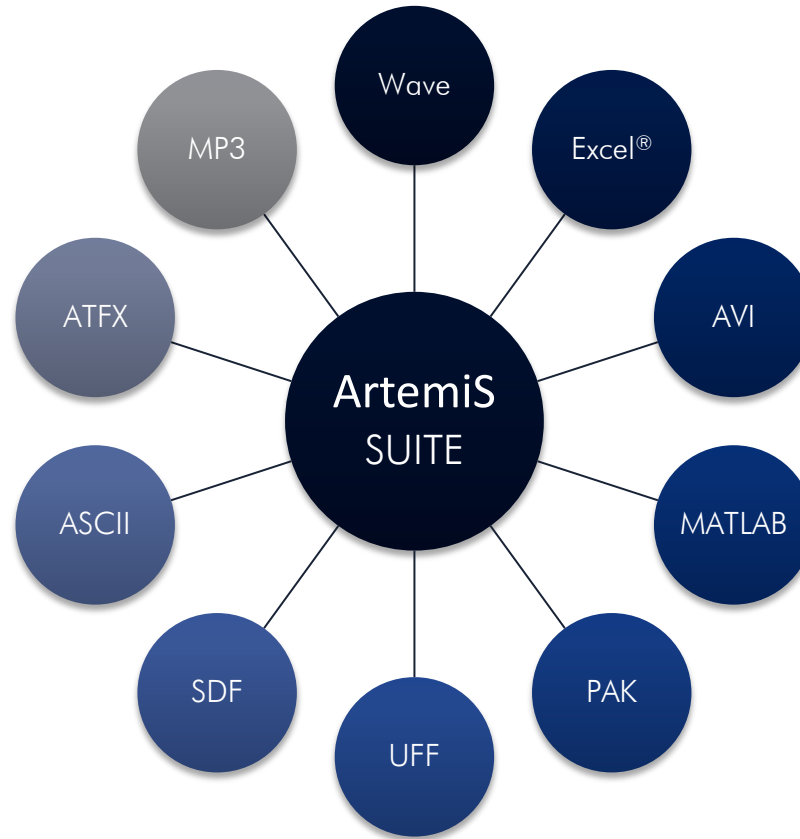
Avec ArtemiS SUITE, vous pouvez réaliser une vaste documentation de vos données, les organiser, les afficher et les comparer. Réaliser des enregistrements coûte du temps et de l'argent : protégez donc cet investissement en réalisant une documentation transparente correcte et rapide d'accès. Le format HDFX vous y aidera puisque toutes les données et informations relatives à une mesure et une analyse peuvent être regroupées dans un dossier HDFX géré par ArtemiS SUITE.

Création de rapports



ArtemiS SUITE comprend un générateur de rapports qui vous permet de créer des rapports uniformisés ! Grâce au format HDFX, un clic de la souris suffit pour réaliser cette opération. Les rapports uniformisés facilitent la réalisation de votre présentation, la documentation et l'archivage de votre travail.

Échange de données



Avec ArtemiS SUITE, vous n'êtes plus seul : ArtemiS SUITE et ArtemiS sont utilisés dans le monde entier, partout où l'on cherche à obtenir le son parfait. Vous disposez d'autre part de nombreuses interfaces qui vous permettront d'échanger des données avec vos clients, vos collègues et la hiérarchie (par exemple, l'export vers Wave, MATLAB® et Excel®, l'export de graphiques dans différents formats ainsi que la création de rapports au format PowerPoint®).

Modules d'ArtemiS SUITE



Différents modules ArtemiS SUITE (ASM) et ArtemiS Tool Packs (ATP) sont disponibles pour étendre la fonctionnalité du logiciel de base. Cette structure modulaire du logiciel vous permet ainsi de choisir la solution la plus efficace et la plus rentable et de parfaitement adapter ArtemiS SUITE à vos besoins.



HEAD acoustics propose depuis les années 80 du matériel et des logiciels professionnels pour tous les domaines de la vibro-acoustique. Profitez grâce à ArtemiS SUITE de notre longue expérience dans le domaine de la technique acoustique et des vibrations !

HEAD acoustics GmbH

2 route de la Noue

BP 76

91196 Gif-sur-Yvette cedex

Tél. : +33 1 64 86 58 87

Fax : +33 1 87 74 05 77

headfrance@head-acoustics.de

www.head-acoustics.com

