

### HEADlab - Accessoires matériel (Référence 3760ff)

Accessoires matériel pour HEADlab, le frontal d'acquisition multivoie modulaire de HEAD acoustics



#### Plaque de connexion labMA-a (référence 3760)



Composant de base avec dispositif de verrouillage actif pour fixer sur le dispositif de verrouillage passif d'un module HEADlab. Il est possible de visser une plaque de fixation, des aimants ou une poignée sous la plaque de support. Les plaques de connexion peuvent aussi se monter directement sur le HEAD Seat Mount Adapter, le HSM V ou sur un rack de 19".

#### Plaque de connexion labMA-p (référence 3761)



Composant de base avec dispositif de verrouillage passif pour fixer sur le dispositif de verrouillage actif d'un module HEADlab.

#### Plaque de connexion labSMP I.1 (référence 3762)



Plaque de fixation à utiliser avec les systèmes HEADlab sur un siège auto. Un évidement situé de chaque côté permet d'y fixer une plaque de connexion active ou passive. La plaque de fixation est d'autre part dotée d'évidements permettant l'installation d'une ceinture de sécurité, le passage de câbles et un port plus confortable pour les systèmes plus gros.

#### Jeu d'aimants labMM (référence 3769)



Quatre aimants peuvent être vissés sous chaque plaque de connexion active ou passive. Ces aimants (deux jeux contenant chacun quatre aimants) ont un diamètre de 31 et 22 mm et une force adhésive de 7,5 et 5 kg.

#### Poignée labRCH I.1 (référence 3763)



Cette poignée escamotable se visse sous une plaque de connexion active ou passive et permet de porter le système HEADlab de manière confortable.

## Accessoires matériel - Exemples de configuration

### Système HEADlab monté sur un siège auto



#### Accessoires matériel nécessaires

2 x plaque de connexion *labMA-a*

1 x plaque de connexion *labMA-p*

2 x plaque de fixation *labSMP I.1*



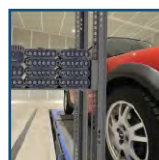
#### Accessoires matériel nécessaires

3 x plaque de connexion *labMA-a*

2 x plaque de connexion *labMA-p*

3 x plaque de fixation *labSMP I.1*

### Système HEADlab monté sur un rack de 19"



#### Accessoires matériel nécessaires

3 x plaque de connexion *labMA-a*

## Système HEADlab équipé d'un jeu d'aimants

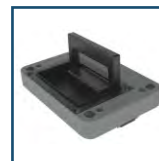


### Accessoires matériel nécessaires

1 x plaque de connexion *labMA-a*

1 x jeu d'aimants *labMM*

## Système HEADlab équipé d'une poignée



### Accessoires matériel nécessaires

1 x plaque de connexion *labMA-a*

1 x poignée *labRCH I.1*

## Système HEADlab avec HEAD Support Adaptateur de Siège HSM V



### Accessoires matériel nécessaires

2 x plaque de connexion *labMA-a*

## Accessoires matériel - côtes, poids, matériaux

### Plaque de connexion *labMA-a*

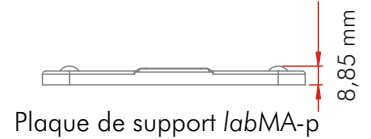
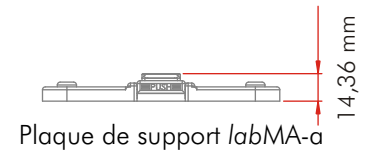
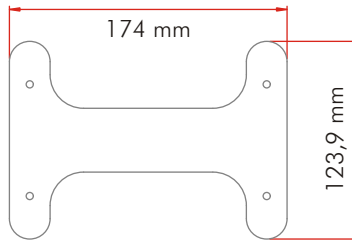
#### Poids

- Plaque de connexion *labMA-a*: 180 g
- Plaque de connexion *labMA-p*: 170 g

#### Matériaux

- Aluminium
- Polyoxyméthylène (POM)

### Plaque de connexion *labMA-p*



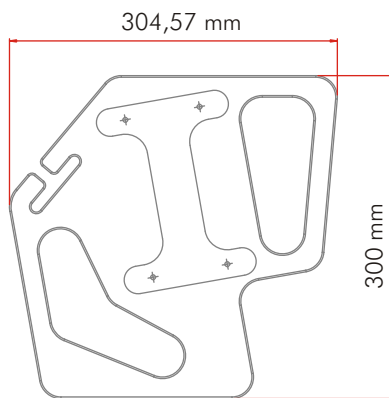
### Plaque de fixation *labSMP I.1*

#### Poids

- 1280 g

#### Matériaux

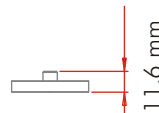
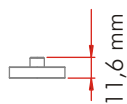
- Polyoxyméthylène (POM)



### Jeu d'aimants *labMM*

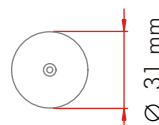
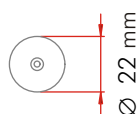
#### Poids

- Ø 22 mm: 14 g
- Ø 31 mm: 22 g



#### Force d'adhérence (max.)

- Ø 22 mm: 5,0 kg
- Ø 31 mm: 7,5 kg



### Poignée *labRCH I.1*

#### Poids

- 740 g

#### Matériaux

- Aluminium
- Polyoxyméthylène (POM)

