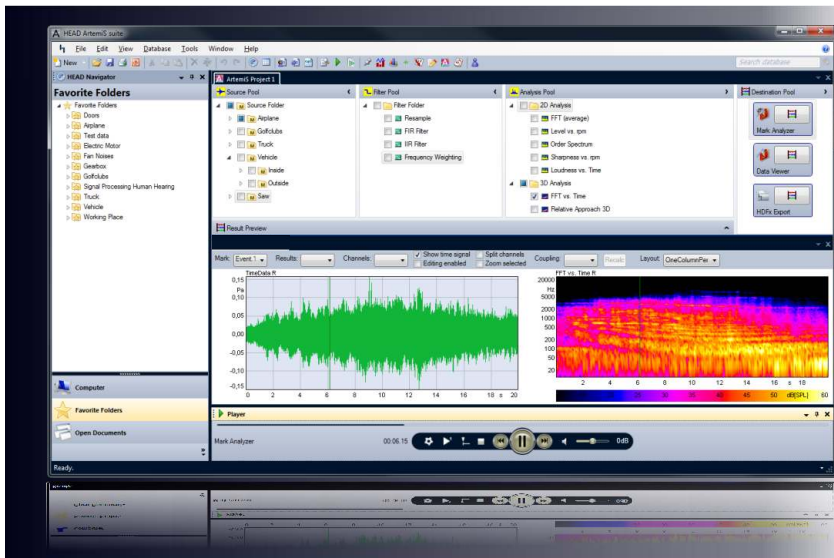


ArtemiS SUITE (réf. 5000ff)

Solution logicielle pour tous les domaines de l'analyse acoustique et vibratoire



En bref

ArtemiS SUITE est une solution logicielle intégrée de HEAD acoustics. ArtemiS SUITE contient les éléments qui ont déjà fait leurs preuves par le passé dans ArtemiS comme sa structure en zones, mais aussi de nouvelles fonctionnalités innovantes telles que sa fonction de création de rapports performante.

ArtemiS SUITE réunit les outils utilisés dans les domaines de l'analyse acoustique et vibratoire, de la gestion structurée des données et de la création de rapport. Toutes les applications nécessaires sont réunies de manière claire et structurée dans une interface logicielle unique, ce qui permet de pouvoir réaliser les tâches les plus complexes en pouvant passer en continu d'un outil à l'autre dans un même environnement.

Sa méthode d'utilisation homogène et les différentes possibilités qu'il offre pour l'automatisation garantissent un travail efficace à son utilisateur.

Ses avantages se révèlent tout particulièrement avec la fonction de création de rapports qui permet de lier des modèles de rapport à des enregistrements de données et de les remplir automatiquement.

ArtemiS SUITE est d'une conception modulaire, ce qui permet à son utilisateur de constituer avec souplesse des systèmes individuels grâce au module Basic Framework et à d'autres modules allant de l'enregistrement à la lecture et la documentation, en passant par l'analyse.

ArtemiS SUITE repose sur des technologies logicielles modernes et d'avenir et permettra, à l'avenir aussi, de venir en aide à son utilisateur de manière optimale. Et il n'a pas fini d'évoluer: de nouvelles solutions permettront, par exemple, à son utilisateur de se servir de workflows spécialisés facilitant la réalisation d'opérations de mesure et d'analyse se répétant fréquemment.

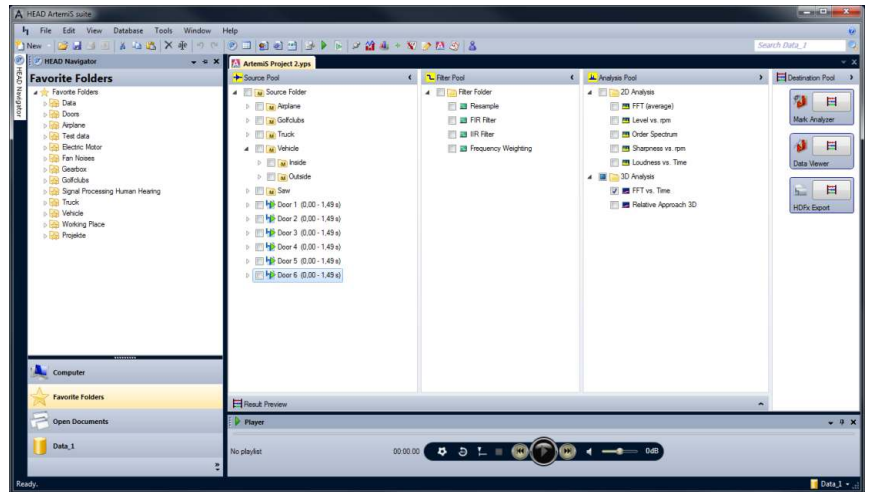
Caractéristiques

- Logiciel pour tous les domaines de l'analyse acoustique et vibratoire multivoie
- Documentation des données, p. ex., pour l'utiliser confortablement pour créer des rapports
- Fonctions de recherche multiples, avec recherche plein texte et dans la base de données
- Administration simple des données par HDFX (dossier géré contenant toutes les données et informations relatives à une mesure)
- Explorateur HEAD Navigator: glisser-déposer simple de fichiers contenus dans la zone des données, le Visualiseur, des modèles de rapport, etc.
- Analyseur interactif permettant la représentation, l'analyse et la lecture de signaux temporels
- Lecture avec différents réglages possible
- Éditeur de signal convivial
- Possibilités de représentation flexibles et améliorées, par exemple, de résultats d'analyse, dans le Visualiseur
- Diagramme disposant de nouvelles fonctions variées:
 - Remplissage des zones situées entre les courbes avec des couleurs (par exemple, pour visualiser les dépassements de tolérances)
 - Marquage rapide des points caractéristiques à l'aide du marqueur
 - Édition confortable et directe de la couleur et de l'épaisseur de la courbe en un clic de souris
- Création de rapports simple et performante:
 - Création individuelle de mises en page de rapport
 - Remplissage des diagrammes d'un rapport avec les résultats d'analyse, etc. par glisser-déposer à partir de l'Explorateur HEAD Navigator
 - Intégration simple de documentations
 - Échange rapide par glisser-déposer de sources de données de rapports complètes (par exemple, HDFX)
 - Édition ultérieure de rapports (par exemple, dans le diagramme)
 - Exportation du rapport vers le format PPT
- Extensions logicielles enregistrement et analyse MDM
- Vaste structure logicielle permettant d'intégrer en continu des adaptations aux besoins du client et des améliorations à venir

Interface utilisateur

L'utilisateur peut commander toutes les étapes jouant un rôle dans son travail à partir d'une seule interface utilisateur, sans avoir à passer d'une application à l'autre, ce qui lui facilite différentes étapes de travail, par exemple, l'édition dans les zones et la documentation modernisées (déjà connues d'ArtemiS).

L'explorateur HEAD Navigator intègre les mesures les plus importantes ou d'autres données dans une structure en arborescence claire et y donne un accès immédiat par glisser-déposer. On peut ainsi utiliser la souris pour déplacer en toute simplicité fichiers et dossiers dans la zone des sources ou y insérer un autre traitement.



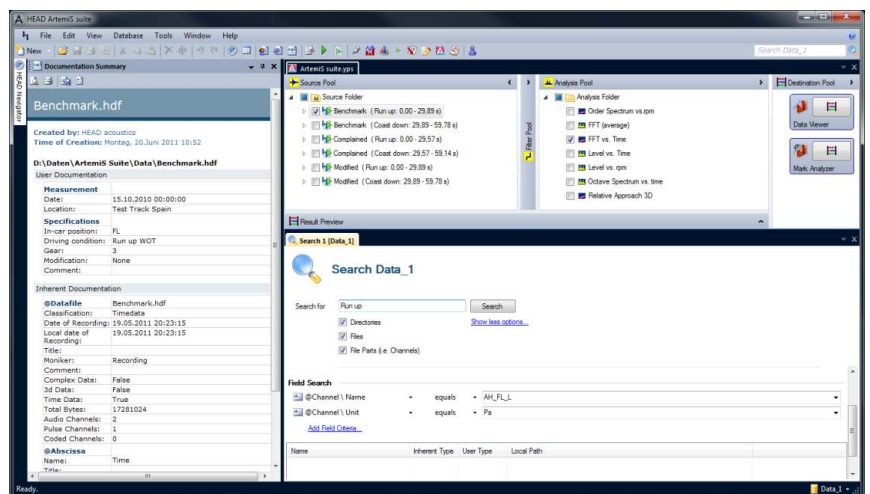
L'interface utilisateur d'ArtemiS SUITE peut être configurée de manière à ce que la structure organisée en zones modernisée soit affichée au premier plan.

Gestion des données

ArtemiS SUITE permet à ses utilisateurs d'exploiter au maximum les avantages de la documentation de données structurée. La documentation, qui se crée en quelques minutes et indispensable pour pouvoir disposer d'une gestion de données structurée, s'utilise non seulement pour faire des recherches et naviguer rapidement dans des données, mais elle est également disponible pour créer des rapports.

Visualiseur

Le Visualiseur permet de représenter des données temporelles et des résultats d'analyse dans un ou plusieurs diagrammes. Simple à utiliser, il fournit de nombreuses formes de représentation aux réglages flexibles.



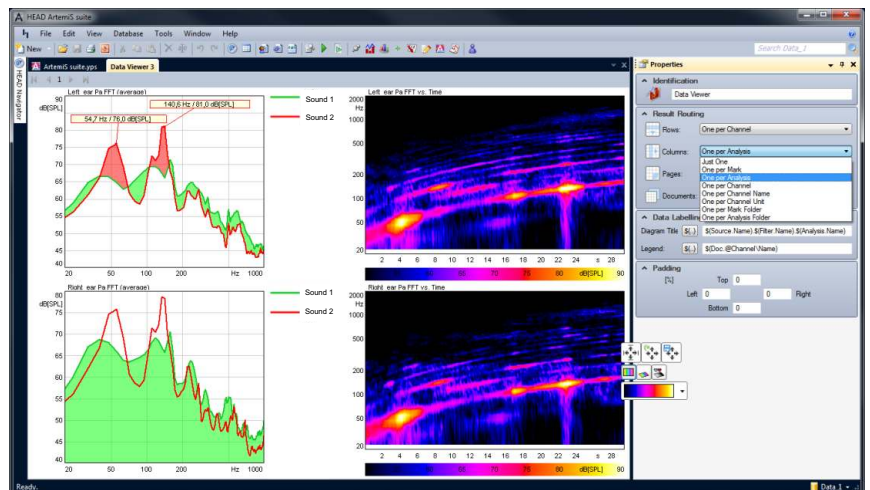
La gestion des données est un élément important d'ArtemiS SUITE car la documentation compréhensible et la mise en réseau d'informations importantes constituent une condition indispensable à un travail structuré.

Analyseur interactif

L'analyseur interactif est un outil extrêmement efficace pour l'analyse et la lecture de signaux temporels. Les contenus de l'analyseur interactif peuvent être sauvegardés avec le signal temporel et sa documentation sous un dossier HDFX.

Diagramme

Les diagrammes d'ArtemiS SUITE fournissent des options d'édition avancées sans sous-menus et pouvant toutes être uniquement commandées à l'aide de la souris. Les zones situées entre les courbes peuvent être colorées en quelques clics de souris. Mettre en valeur les points marquants de la courbe est à présent très simple. Le Marqueur est déplacé à l'aide de la souris le long d'une courbe et, si vous le désirez avec la fonction «aimant», fixé à différents points.



Le Visualiseur et sa redirection confortable est un bon exemple de concept d'utilisation convivial d'ArtemiS SUITE. Ses diverses options de représentation (Redirection des résultats) peuvent rapidement s'afficher de manière claire.

Vous disposez d'autre part d'autres possibilités d'édition pratiques comme le zoom autour du curseur de la souris

ou la possibilité de modifier des courbes de manière individuelle à l'aide de la souris.

Lecture

Le nouveau lecteur permet de réaliser des reproductions audio dans ArtemiS. L'utilisateur peut, par exemple, rapidement passer de l'analyseur interactif, l'éditeur de signal ou une liste de lecture individuelle et lancer la lecture du signal concerné à partir de n'importe quelle application.

Création de rapports

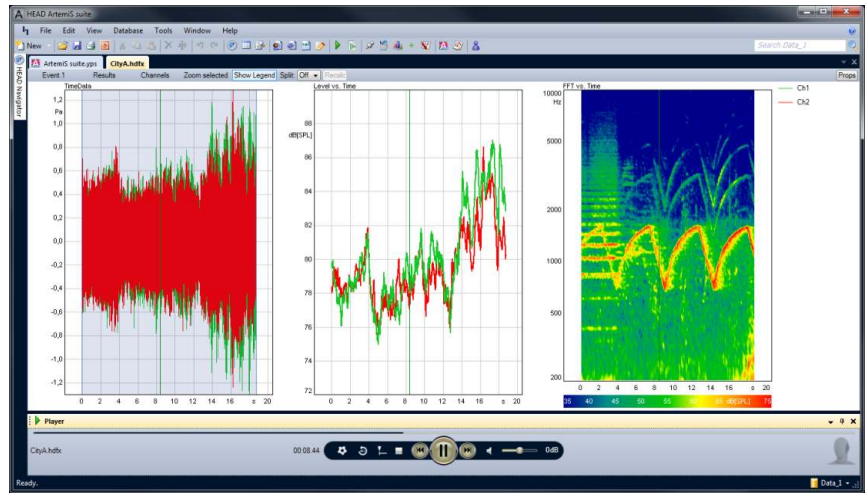
Le générateur de rapports entièrement nouveau d'ArtemiS SUITE est un outil performant et convivial. L'utilisateur dispose de différents modèles de rapport qu'il peut adapter rapidement et individuellement. Il peut créer en un tour de main des espaces réservés pour des diagrammes, des images, la documentation structurée, des logos, des textes individuels, etc. Il peut relier directement par glisser-déposer les résultats d'analyse, les logos, etc., avec le rapport et peut également combiner les contenus de la documentation avec les zones de texte.

Une fois terminés, il a toujours la possibilité d'éditer manuellement les rapports qu'il a créés (avant leur exportation vers PowerPoint®). Il est tout aussi simple de modifier des textes et des images que d'éditer des courbes dans le diagramme.

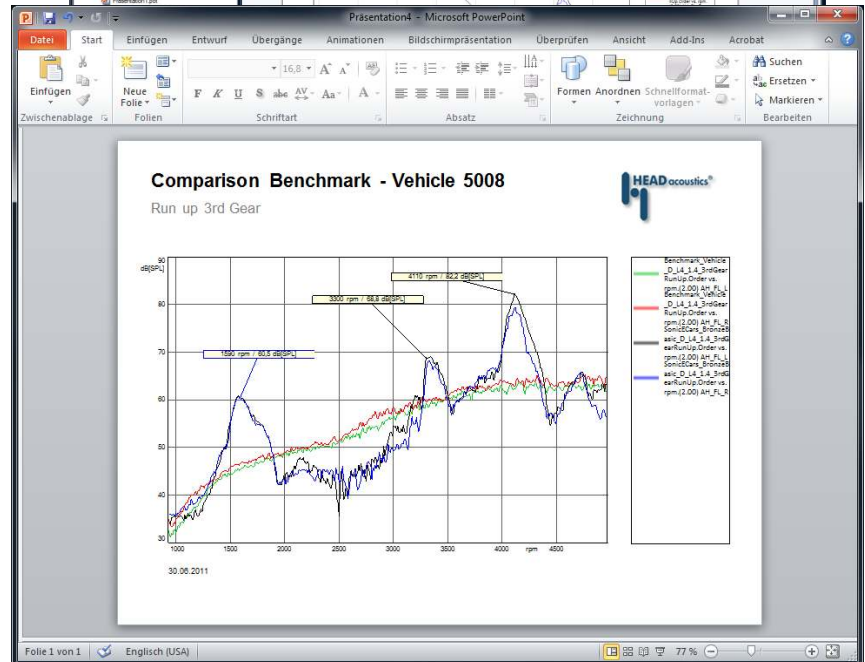
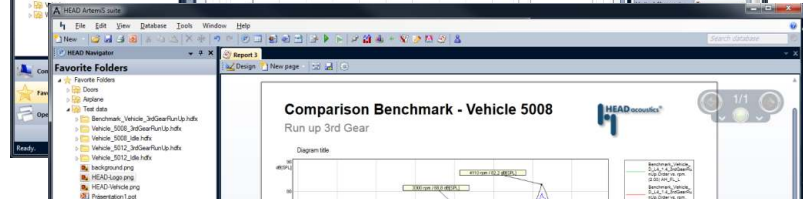
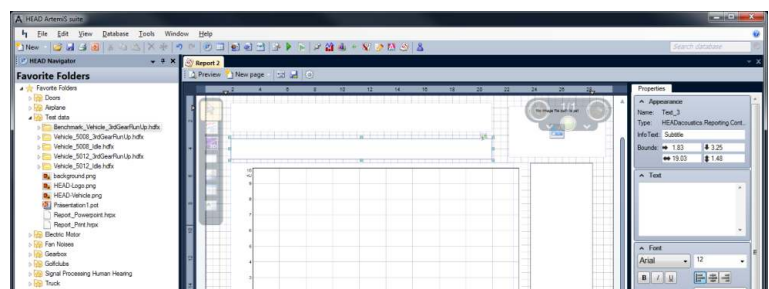
HDFX

Le HDFX, un dossier géré d'ArtemiS SUITE, permet de faciliter la gestion des données en regroupant toutes les données acquises lors d'une mesure ainsi que tous les résultats d'analyse, toutes les documentations, etc., impliqués.

Le HDFX permet en particulier de simplifier la création de rapports grâce à des modèles de mise en page restant identiques. Il ne vous suffit ainsi plus qu'à insérer par glisser-déposer dans un modèle vos données regroupées dans un dossier HDFX pour que le rapport se remplisse automatiquement de nouveaux contenus.



L'Analyseur interactif est un outil qui s'utilise de manière intuitive pour l'analyse et la lecture de signaux temporels.



En mode Disposition (figure ci-dessus), les champs pour les diagrammes, textes, graphiques, etc., peuvent être adaptés aux besoins de l'utilisateur. Le rapport s'exporte ensuite en un clic de souris vers PowerPoint (figure ci-dessous). L'utilisateur a également la possibilité d'éditer les diagrammes après les avoir exportés vers PowerPoint.



Extensions

Utiliser ArtemiS SUITE, basé sur des technologies modernes, signifie pour l'utilisateur qu'il investit dans l'avenir car le logiciel est également prêt pour accueillir les architectures de systèmes d'exploitation futures.

ArtemiS SUITE prendra à l'avenir en particulier en charge les tâches impliquant des étapes de mesure et d'analyse qui se répètent fréquemment telles qu'on les trouve dans le domaine de l'acquisition de données et dans l'environnement du banc d'essai ou aussi avec les analyses automatisées (workflow).

Outre l'utilisation simple et intuitive de tels workflows, l'utilisateur bénéficie également, grâce à l'intégration d'ArtemiS SUITE, d'une connectivité continue avec les outils de troubleshooting et d'un format de données unique pour les données de mesure et les métadonnées.

Pour l'utilisateur, cela signifie qu'il dispose de solutions peu coûteuses et taillées sur mesure qui peuvent, au besoin (par exemple, si les exigences ont changé) être améliorées de manière rapide et simple.

Options du logiciel

ASM 00 (référence 5000)
 ArtemiS SUITE Basic Framework
 ASM 01 (référence 5001)
 ArtemiS SUITE Basic Analysis Module
 ASM 02 (référence 5002)
 ArtemiS SUITE Basic Report Module
 ASM03 (référence 5003)
 ArtemiS SUITE Data Base Module
 ASM 04 (référence 5004)
 ArtemiS SUITE Data Acquisition Module
 ASM 11 (référence 5011)
 ArtemiS SUITE Adv. Playback Module
 ASM 12 (référence 5012)
 ArtemiS SUITE Psychoacoustics Module
 ASM 13 (référence 5013)
 ArtemiS SUITE Signature Analysis Module
 ASM 14 (référence 5014)
 ArtemiS SUITE Octave Analysis Module
 ASM 15 (référence 5015)
 ArtemiS SUITE System Analysis Module
 ASM 16 (référence 5016)
 ArtemiS SUITE Adv. Psychoacoustics Module
 ASM 17 (référence 5017)
 ArtemiS SUITE Adv. Analysis Module
 ASM 19 (référence 5019)
 ArtemiS SUITE Adv. Filters Module
 ASM 20 (référence 5020)
 ArtemiS SUITE Signal Editor Module
 ASM 21 (référence 5021)
 ArtemiS SUITE Signal Generator Module
 ASM 22 (référence 5022)
 ArtemiS SUITE Adv. Report Module

ASM 23 (référence 5023)
 ArtemiS SUITE Import & Export Module
 ASM 24 (référence 5024)
 ArtemiS SUITE CAN Bus Data Acquisition Module
 ASM 25 (référence 5025)
 ArtemiS SUITE MDM Recording Module
 ASM 26 (référence 5026)
 ArtemiS SUITE MDM Analysis Module
 ASM 27 (référence 5027)
 ArtemiS SUITE Calculation Module

Système requis

- Windows® XP (32 Bit: Professional langues: US/ Europe occidentale ou
- Windows® VISTA™ (32 Bit et 64 Bit: Business, Ultimate langues: US/ Europe occidentale) ou
- Windows® 7 (32 Bit et 64 Bit: Professional, Enterprise, Ultimate langues: US/Europe occidentale)
- Processeur Core2Duo 2 GHz
- Mémoire vive 2 Go (RAM)
- Une carte-son de 256 Mo minimum est recommandée ainsi qu'un pilote graphique actuel compatible avec DirectX9; en cas d'utilisation d'écrans externes à haute résolution, une carte graphique disposant d'une capacité de mémoire correspondante doit être utilisée.
- NET Framework 4.0
- Microsoft® Office 2003, 2007 ou 2010 (32 Bit)
- SQL Server 2008 Express ou SQL Server 2008 R2 Express