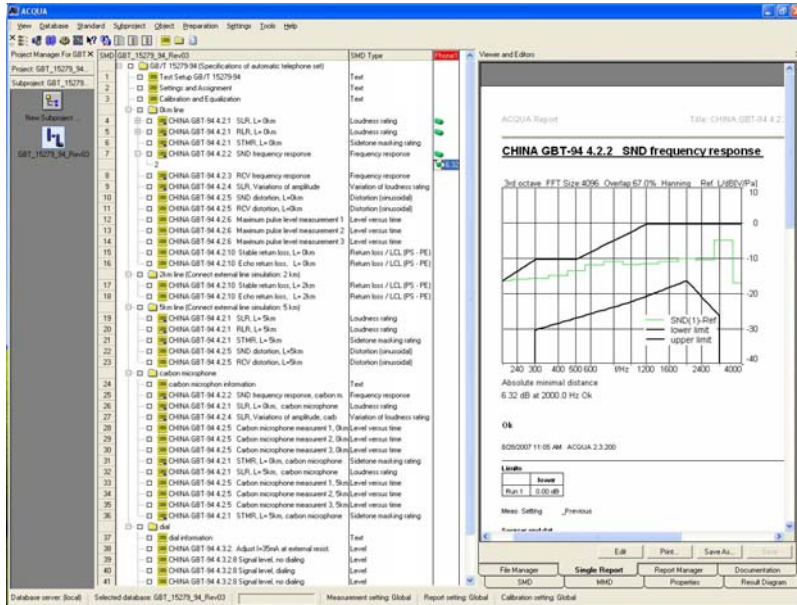


**GB/T 15279-94
 (Code 6744)**

Akustische Messungen für analoge Telefone gemäß GB/T 15279-94 (China)



ACQUA-Bedienoberfläche für GB/T 15279-94

Überblick
 Die chinesische Spezifikation GB/T 15279-94 definiert u.a. akustische Anforderungen und Testverfahren für analoge Telefone. Sie gilt für die folgenden Telefon-Typen:

- mit drehbarer Wahlscheibe
- mit Drucktasten und Pulswahl
- mit Drucktasten und DTMF

Für andere Arten von Telefonen zum Anschluss an das öffentliche Netz kann die Spezifikation ebenfalls als Referenz verwendet werden, z.B. für Freisprech- oder Lautsprech-Telefone.

Die von GB/T 15279-94 vorgeschriebenen akustischen Messungen wurden in eine automatisierte Testreihe für das Kommunikations-Analysesystem ACQUA implementiert.

BESCHREIBUNG

Die von der chinesischen Spezifikation GB/T 15279-94 definierten akustischen Messungen wurden von HEAD acoustics in einen gleichnamigen Messstandard für das Kommunikations-Analysesystem ACQUA implementiert.

Die Messungen können vom Anwender falls gewünscht angepasst oder erweitert werden, um zusätzliche Tests durchzuführen. Sie können in beliebiger Weise kombiniert werden, um individuelle Testreihen zu erzeugen.

In Verbindung mit dem Kommunikationsqualitäts-Analysesystem ACQUA und dem Frontend MFE III.1 ermöglicht die Testreihe GB/T 15279-94 dank der vordefinierten Messkarten und automatisierten Messsequenzen die schnelle und einfache Erfassung, Analyse und Dokumentation der Messdaten gemäß der chinesischen Spezifikations-Anforderungen.

ANWENDUNGSBEREICHE

- **Automatisierte akustische Analyse** von analogen Telefonen gemäß chinesischer Spezifikation GB/T 15279-94

MESSUNGEN

Die folgende Liste führt die in GB/T 15279-94 enthaltenen Messungen auf:

- 4.2.1 Loudness Ratings SLR
- 4.2.1 Loudness Ratings RLR
- 4.2.1 Sidetone masking rating
- 4.2.2 Frequency response in send direction
- 4.2.3 Frequency response in receive direction
- 4.2.4 Amplitude characteristics in send direction
- 4.2.5 Distortion factor in send direction
- 4.2.5 Noise level in send direction, carbon microphone
- 4.2.5 Distortion factor in receive direction
- 4.2.6 Maximum pulse level
- 4.2.10 Echo measurements
- 4.3.2.8 Attenuation of DTMF signals
- 4.3.2.9 Sidetone level during dialing
- 4.3.3 b.Noise with pulse dialing

SYSTEMVORAUSSETZUNGEN

GB/T 15279-94 erfordert die folgenden Systemkomponenten:

- **ACQUA** Kommunikations-Analysesystem in einer der folgenden Versionen:
 - Standard (Code 6810)
 - Standard Workplace (Code 6830, nur für Analysen)
 - Kompaktsysteme (Code 6860.xx)
- **MFE III.1** Mess-Frontend (Code 6201)
- **Externe Leitungssimulation (China)** (nicht von HEAD acoustics erhältlich)

LIEFERUMFANG

- **GB/T 15279-94** (Code 6744), als ACQUA-Datenbank auf CD
- **Keyfile** auf CD
- **Handbuch**

vertreten durch